



BLD Immobilier SA vous propose

A Vendre Villa jumelle 6.5 pièces à Chexbres

LA ROCHETTE Villa d'exception nichée sur le balcon du Léman

Surface **313m²**
Pièce(s) **6.5**
Volume **1'550m³**
Parcelle **1'408m²**
Garage(s) **2**
Parc(s) **1**

CHF 2'635'000.-

EUR ~2'687'700.-

Courtier :

Laura Buffy

+41 79 725 53 77

laura@bldimmobilier.ch

PRÉSENTATION

DESCRIPTIF**Villa LOT 1**

Découvrez cette villa mitoyenne de 6.5 pièces, d'une surface habitable de 268m² bénéficiant d'une orientation sud-ouest offrant une belle luminosité.

Elle sera distribuée sur 2 niveaux :

Rez-inférieur :

- Cuisine / séjour *
- 2 chambres* avec salle de bain privative
- Chambre parentale avec dressing et salle de bain privative
- Buanderie
- 2 caves
- Local technique
- Terrasse de 54m² possibilité d'aménager une piscine

- Possibilité d'aménager cette pièce en chambre avec salle de bain privative

Rez-supérieur :

- Entrée
- Cuisine ouverte
- Salle à manger
- Spacieux séjour
- Coin bureau
- WC
- Terrasse de 81m² possibilité d'installer un jacuzzi

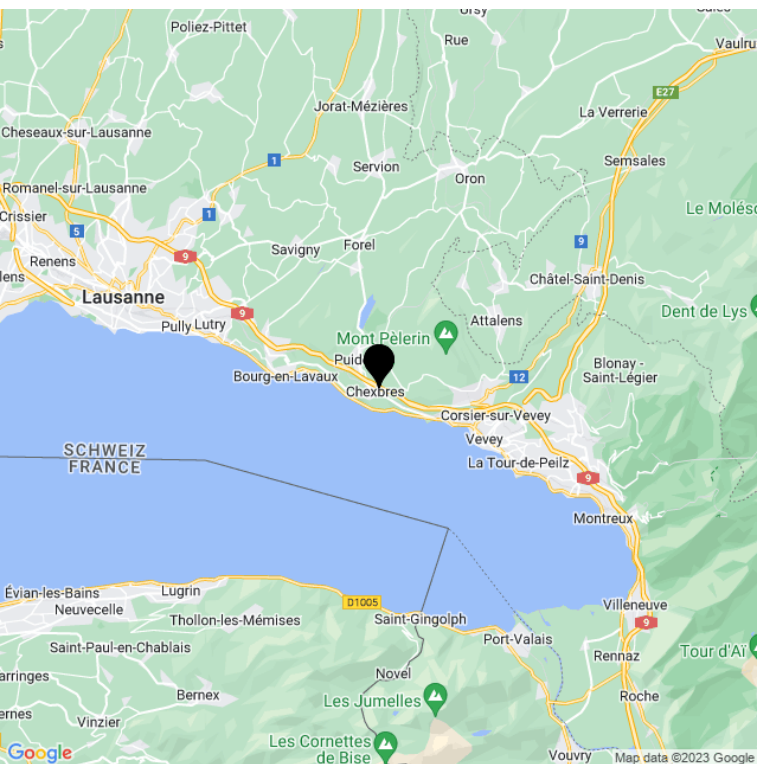
Cette villa est complétée par un garage box de deux places, il sera possible d'installer une prise électrique pour recharge de véhicule (CHF 50'000.- l'unité en sus du prix de vente), ainsi qu'une place de parc extérieure à CHF 15'000.- en sus du prix de vente.

Préparez-vous à vivre dans un espace spacieux

conçu pour votre plus grand confort !

Les finitions sont au gré du preneur.

SITUATION



SITUATION

Située dans un cadre calme et verdoyant, la villa offre un accès facile aux commerces, aux écoles, aux transports en commun et aux infrastructures de loisirs de la région.

INFORMATIONS

■ DONNÉES TECHNIQUES

Prix de vente (CHF)	2'635'000.-
Lot	1
Vue	Lac, Montagne(s)
Nombre de pièces	6.5
Nombre de chambres	4
Nombre de salles de bain	4
Surface habitable (m2)	268
Surface utilisable (m2)	313
Surface terrasse (m2)	45
Surface jardin (m2)	185
Box(s)	2
Parc(s) extérieur(s)	1
Etat	Neuf
Type	Villa jumelle
Surface du terrain (m2)	1'408
Volume (m3)	1'550

- Chauffage PAC (pompe à chaleur)
- Panneaux solaires photovoltaïques

■ COMMODITÉS

- Commerces
- Ecoles
- Restaurants
- Gare de Chexbres village 7 min à pieds
- Autoroute 5 min en voiture
- Golf de Lavaux 10 min en voiture
- Centre tennis Fair-Play 5 min en voiture

■ EXTÉRIEURS

Option acquéreur :

- Piscine
- Jacuzzi

■ ANNEXES

Financement garantie bancaire à 80% avec la banque Raiffeisen Alpes riviera chablais vaudois

■ TRAVAUX

Descriptif de construction sur demande

■ REMARQUES

Développeur : DG IMMO SA

Architecture: A&C architecture + consultant Sàrl

Notaire : Maître Keiser-Wüger Sarah à Lausanne

■ CONTACT

Laura Buffy

Tél. +41 79 725 53 77

Email. laura@bldimmobilier.ch

LISTE DES LOTS

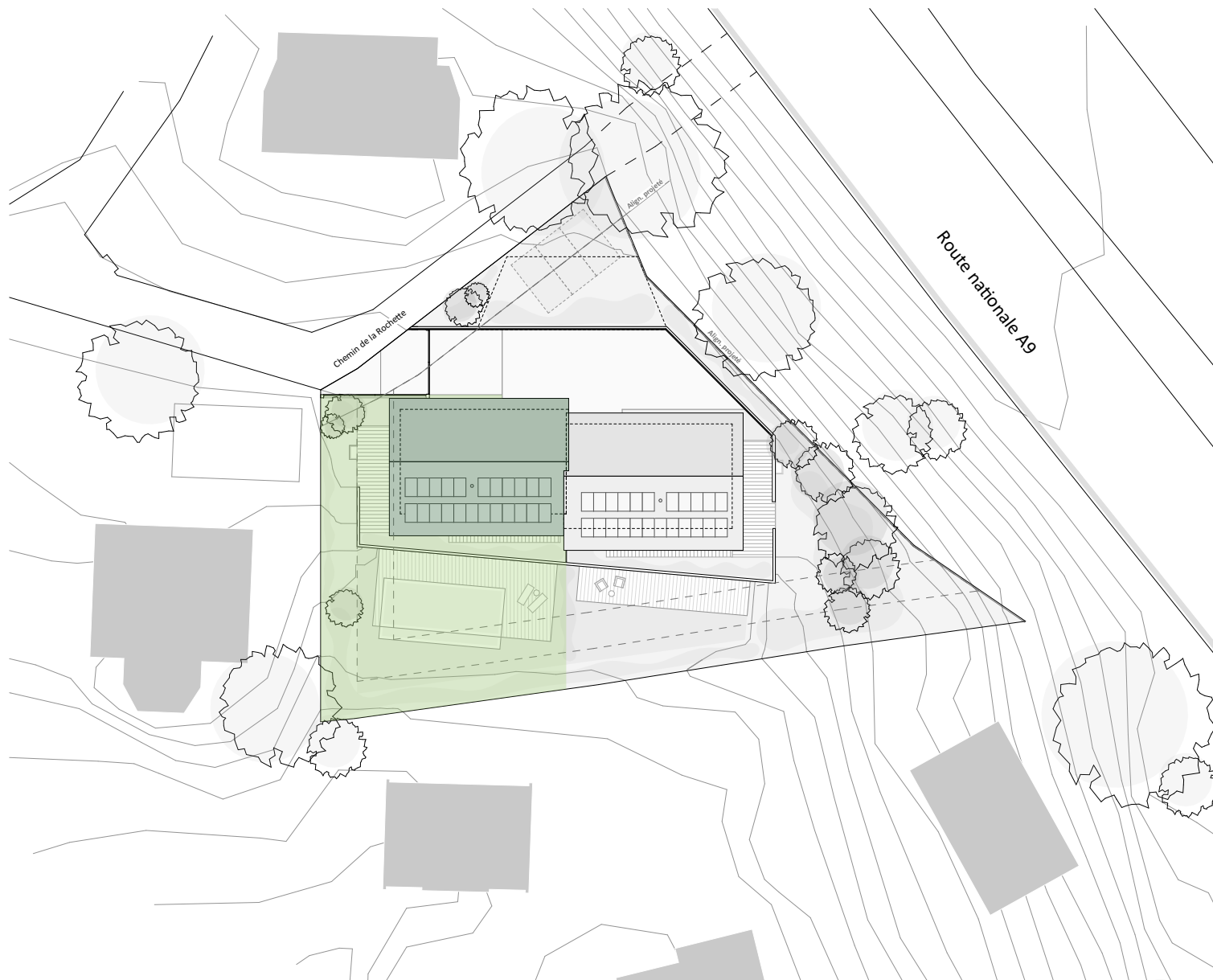
Lot	Etage	Type	Pièces	Surface	Balcon - Terrasse	Surface jardin	Surface pondérée	Prix	Statut
1		Maison	6.5	268m ²	45m ²	185m ²		2'635'000	Disponible
2		Maison	6.5	273m ²	42m ²	290m ²		2'585'000	Disponible

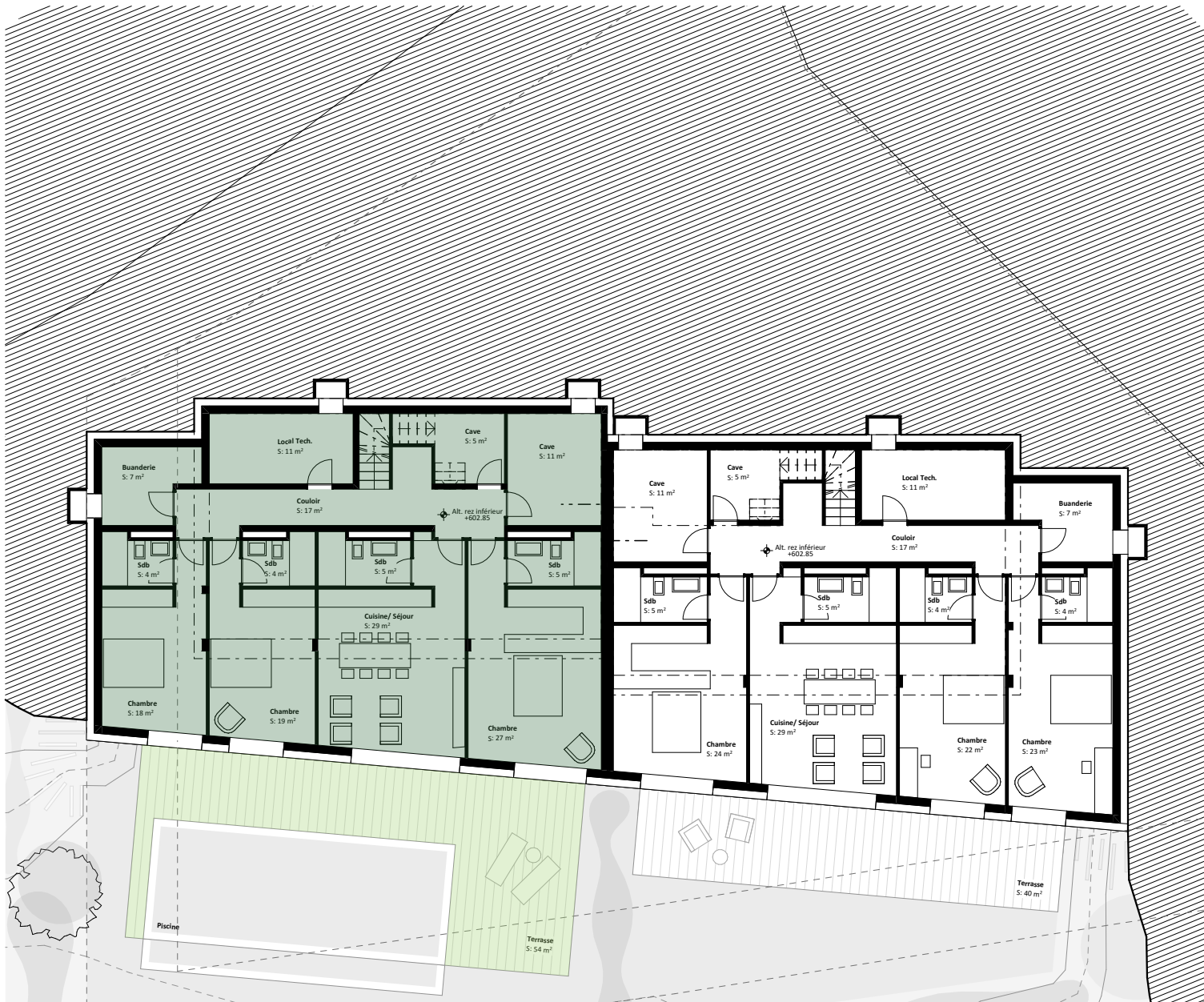
Ce descriptif n'est pas contractuel. Les informations sont indicatives. Ce dossier et son contenu ne peuvent être transmis à des tiers sans autorisation.

Plans commerciaux



LOT 1
VILLA MITOYENNE DE 6.5 PIECES





LOT 1
VILLA MITOYENNE DE 6.5 PIECES

Surface de vente nette:

Surface habitable:

Rez supérieur	97.0 m ²
Rez inférieur	171.0 m ²
	<u>268.0 m²</u>

Surface externe:

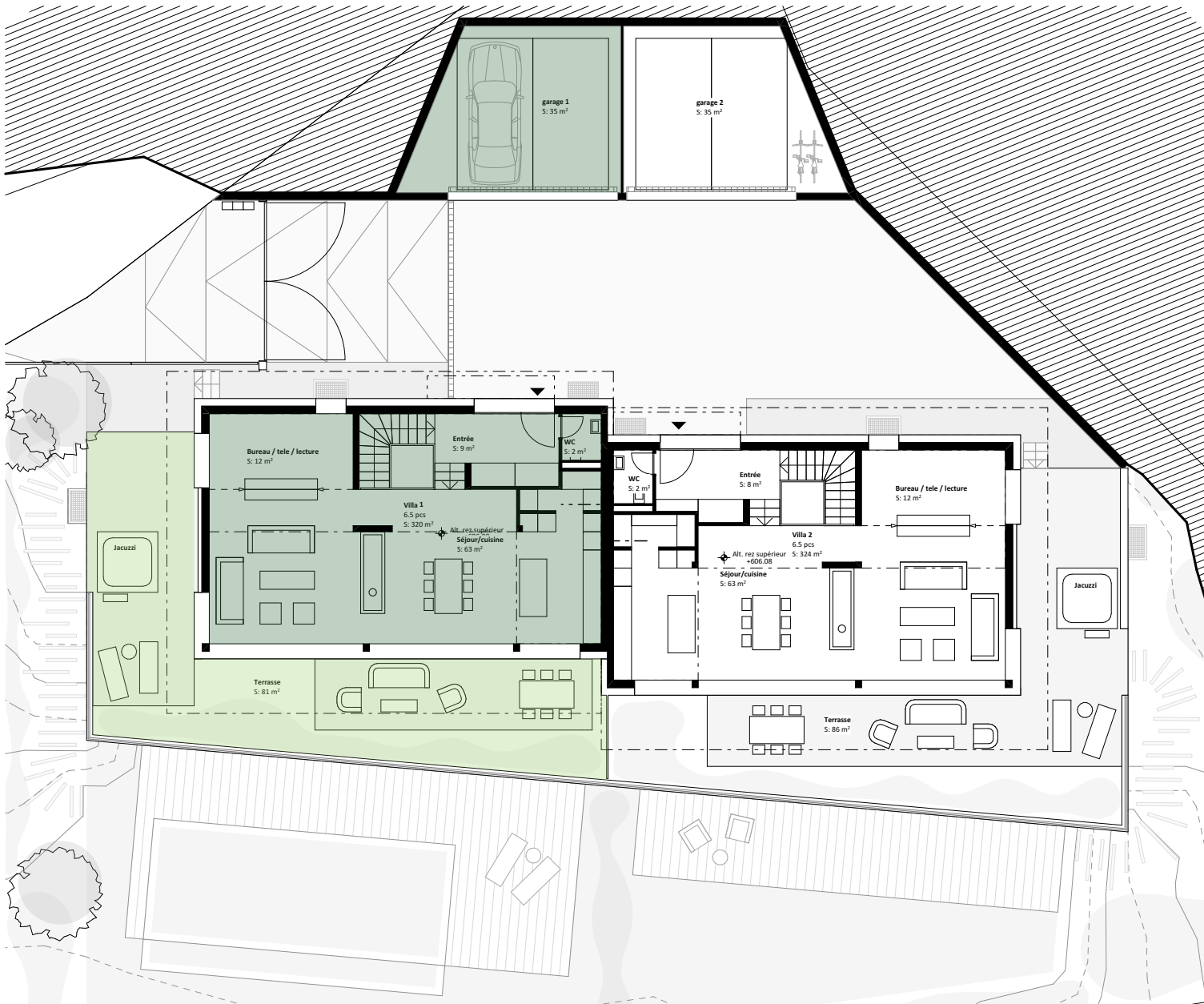
Terrasse rez inférieur: 54.0 m ²	18.0 m ²
1/3 (selon USPI) - sans piscine	27.0 m ²
Terrasse rez supérieur: 81.0 m ²	
1/3 (selon USPI)	<u>45.0 m²</u>

Total:

313.0 m²

Surface indicatives:

Surface parcelle	1'408.0 m ²
Surface jardin (100%)	200.0 m ²
Surface parking (100%)	35.0 m ²



LOT 1
VILLA MITOYENNE DE 6.5 PIECES

Surface de vente nette:

Surface habitable:

Rez supérieur	97.0 m ²
Rez inférieur	171.0 m ²
	<u>268.0 m²</u>

Surface externe:

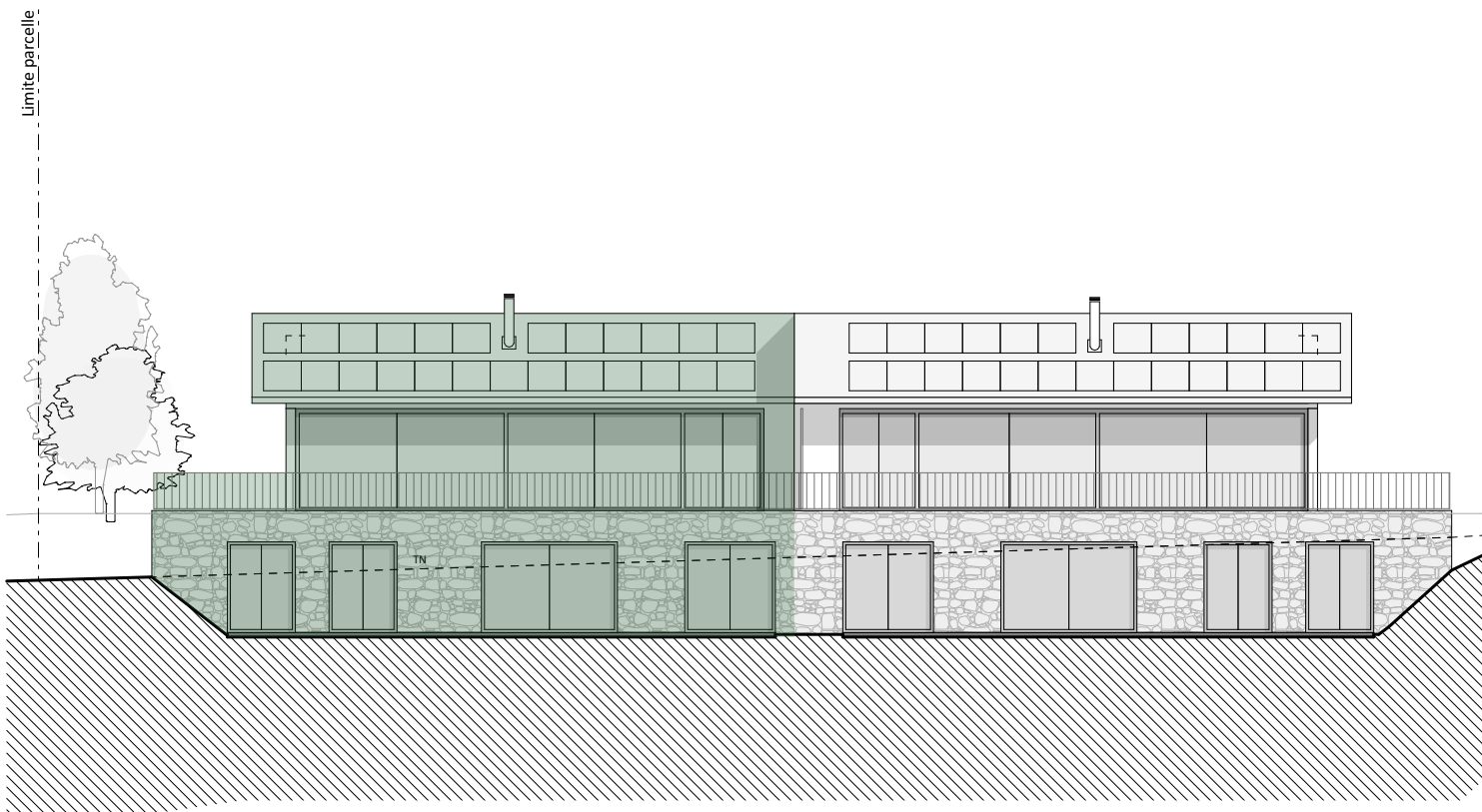
Terasse rez inférieur: 54.0 m ²	18.0 m ²
1/3 (selon USPI) - sans piscine	27.0 m ²
Terasse rez supérieur: 81.0 m ²	
1/3 (selon USPI)	<u>45.0 m²</u>

Total:

313.0 m²

Surface indicatives:

Surface parcelle	1'408.0 m ²
Surface jardin (100%)	200.0 m ²
Surface parking (100%)	35.0 m ²



LOT 1
VILLA MITOYENNE DE 6.5 PIECES

Surface de vente nette:

Surface habitable:

Rez supérieur	97.0 m ²
Rez inférieur	171.0 m ²
	<u>268.0 m²</u>

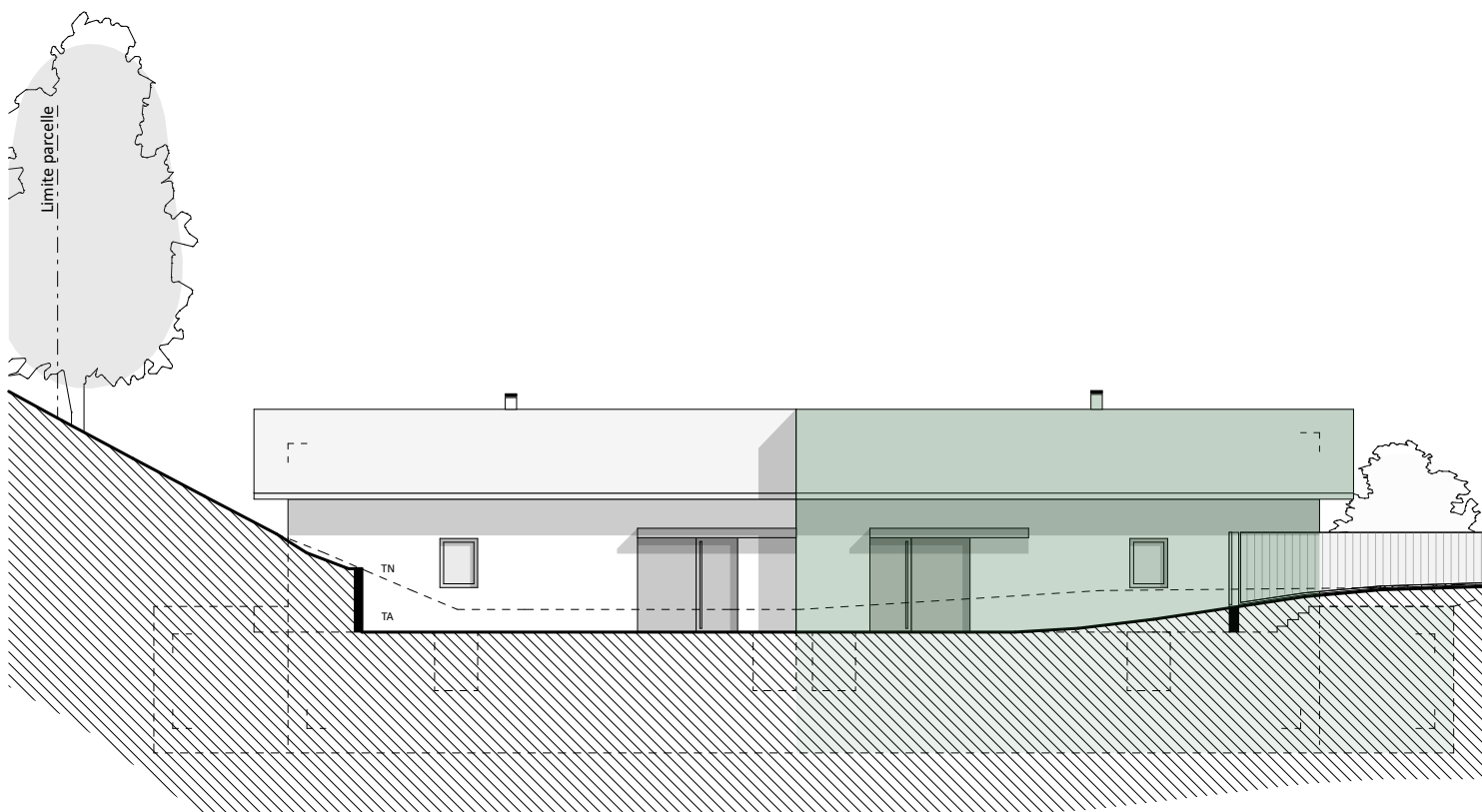
Surface externe:

Terrasse rez inférieur: 54.0 m ²	18.0 m ²
1/3 (selon USPI) - sans piscine	
Terrasse rez supérieur: 81.0 m ²	27.0 m ²
1/3 (selon USPI)	
	<u>45.0 m²</u>

Total: **313.0 m²**

Surface indicatives:

Surface parcelle	1'408.0 m ²
Surface jardin (100%)	200.0 m ²
Surface parking (100%)	35.0 m ²



LOT 1
VILLA MITOYENNE DE 6.5 PIECES

Surface de vente nette:

Surface habitable:

Rez supérieur	97.0 m ²
Rez inférieur	171.0 m ²
	<u>268.0 m²</u>

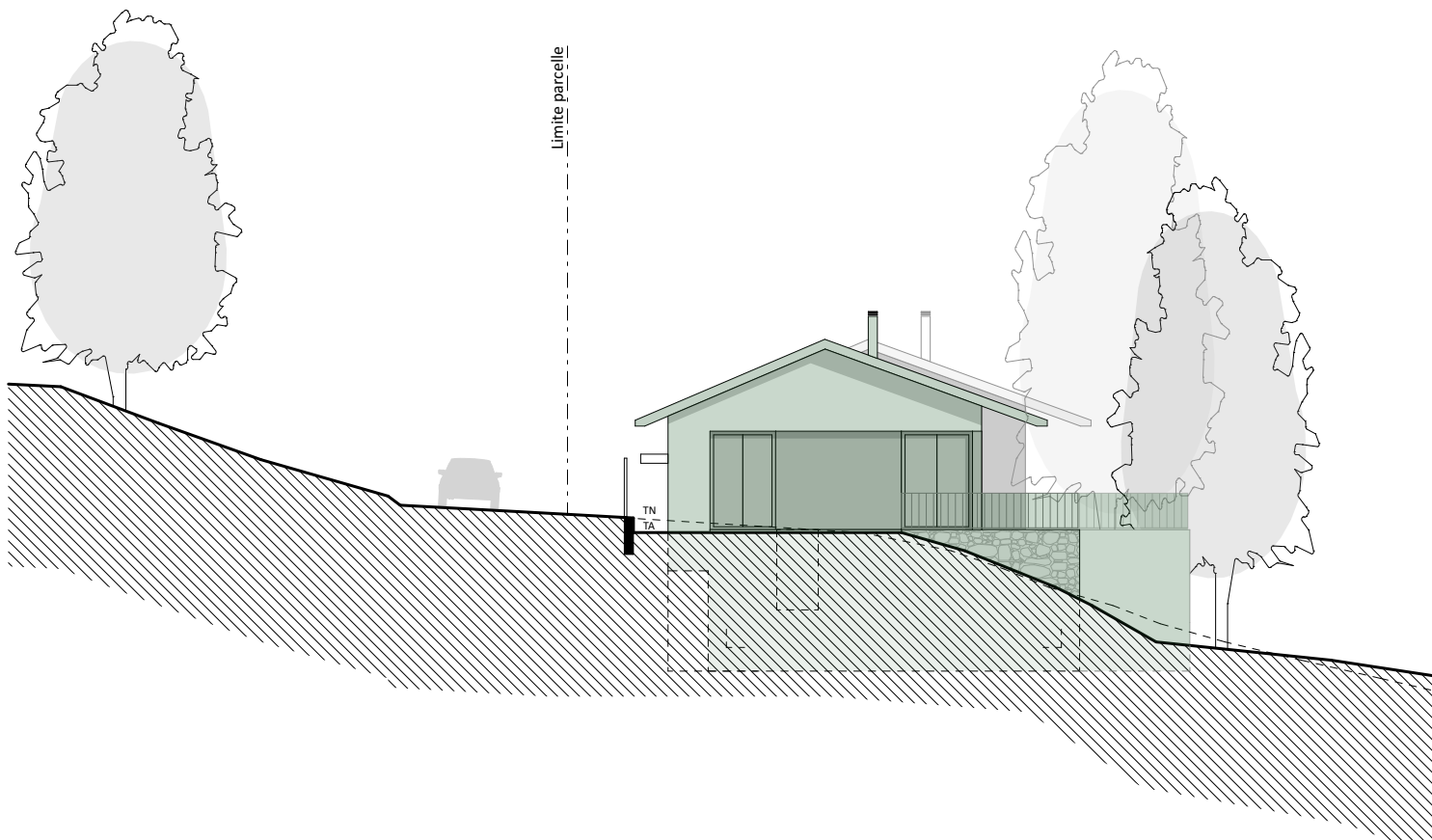
Surface externe:

Terrasse rez inférieur: 54.0 m ²	18.0 m ²
1/3 (selon USPI) - sans piscine	
Terrasse rez supérieur: 81.0 m ²	27.0 m ²
1/3 (selon USPI)	
	<u>45.0 m²</u>

Total: **313.0 m²**

Surface indicatives:

Surface parcelle	1'408.0 m ²
Surface jardin (100%)	200.0 m ²
Surface parking (100%)	35.0 m ²



LOT 1
VILLA MITOYENNE DE 6.5 PIECES

Surface de vente nette:

Surface habitable:

Rez supérieur	97.0 m ²
Rez inférieur	171.0 m ²
	<u>268.0 m²</u>

Surface externe:

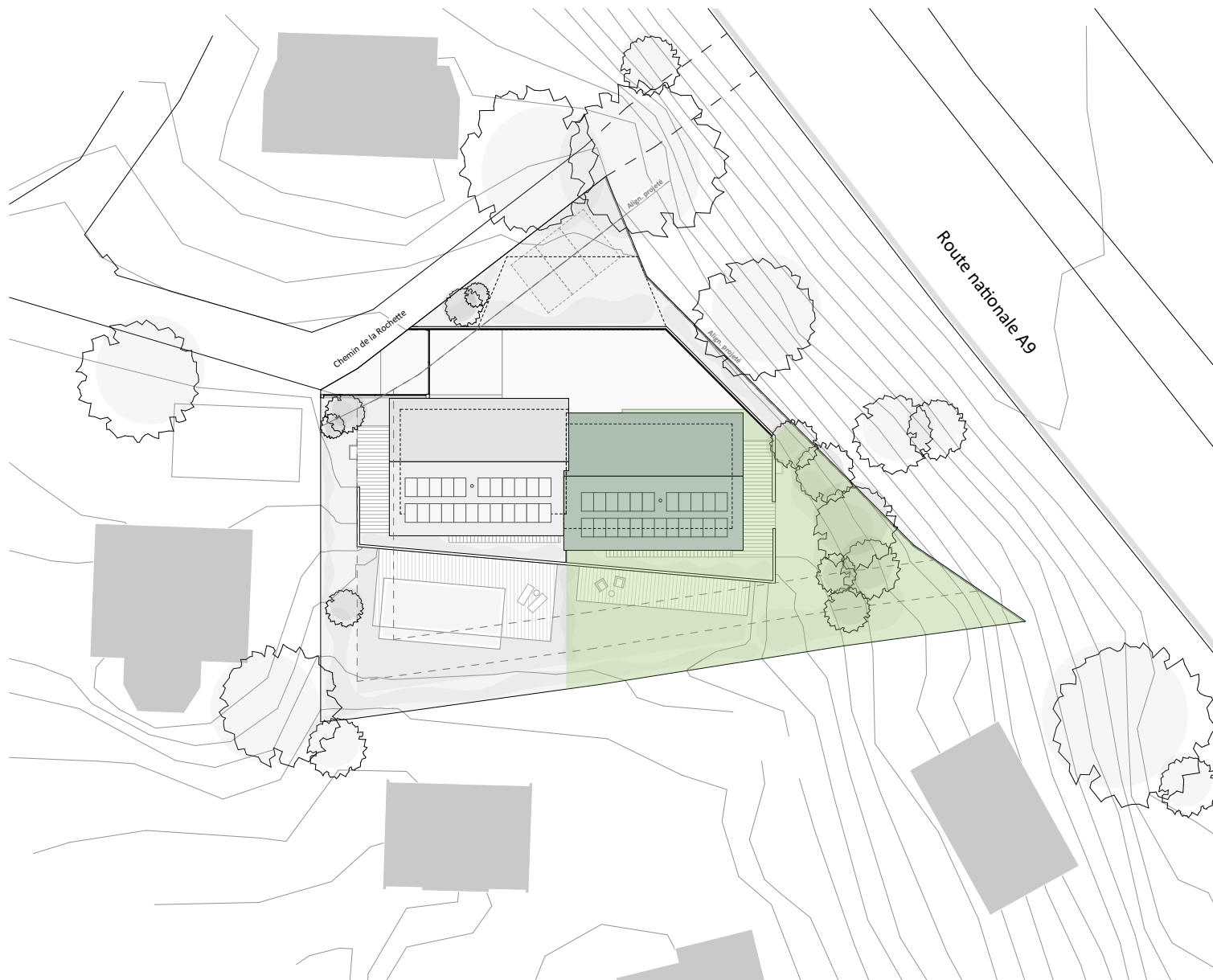
Terrasse rez inférieur: 54.0 m ²	18.0 m ²
1/3 (selon USPI) - sans piscine	
Terrasse rez supérieur: 81.0 m ²	27.0 m ²
1/3 (selon USPI)	
	<u>45.0 m²</u>

Total: **313.0 m²**

Surface indicatives:

Surface parcelle	1'408.0 m ²
Surface jardin (100%)	200.0 m ²
Surface parking (100%)	35.0 m ²

LOT 2
VILLA MITOYENNE DE 6.5 PIECES





LOT 2
VILLA MITOYENNE DE 6.5 PIECES

Surface de vente nette:

Surface habitable:

Rez supérieur	97.0 m ²
Rez inférieur	176.0 m ²
Total	273.0 m²

Surface externe:

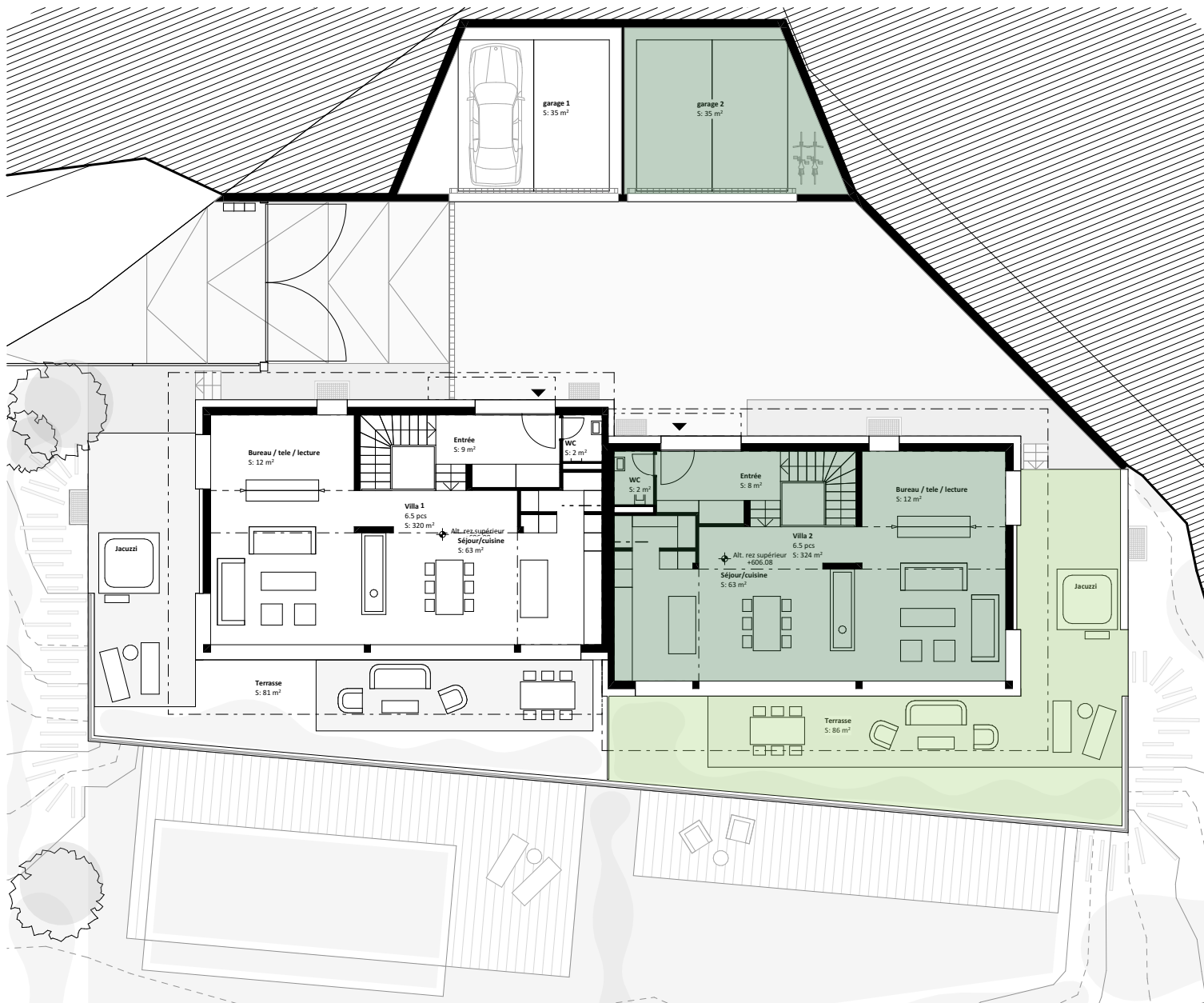
Terrasse rez inférieur: 40.0 m ²	13.0 m ²
1/3 (selon USPI)	
Terrasse rez supérieur: 86.0 m ²	29.0 m ²
1/3 (selon USPI)	
Total	42.0 m²

Total:

315.0 m²

Surface indicatives:

Surface parcelle	1'408.0 m ²
Surface jardin (100%)	310.0 m ²
Surface parking (100%)	35.0 m ²



LOT 2
VILLA MITOYENNE DE 6.5 PIECES

Surface de vente nette:

Surface habitable:

Rez supérieur	97.0 m ²
Rez inférieur	176.0 m ²
	<u>273.0 m²</u>

Surface externe:

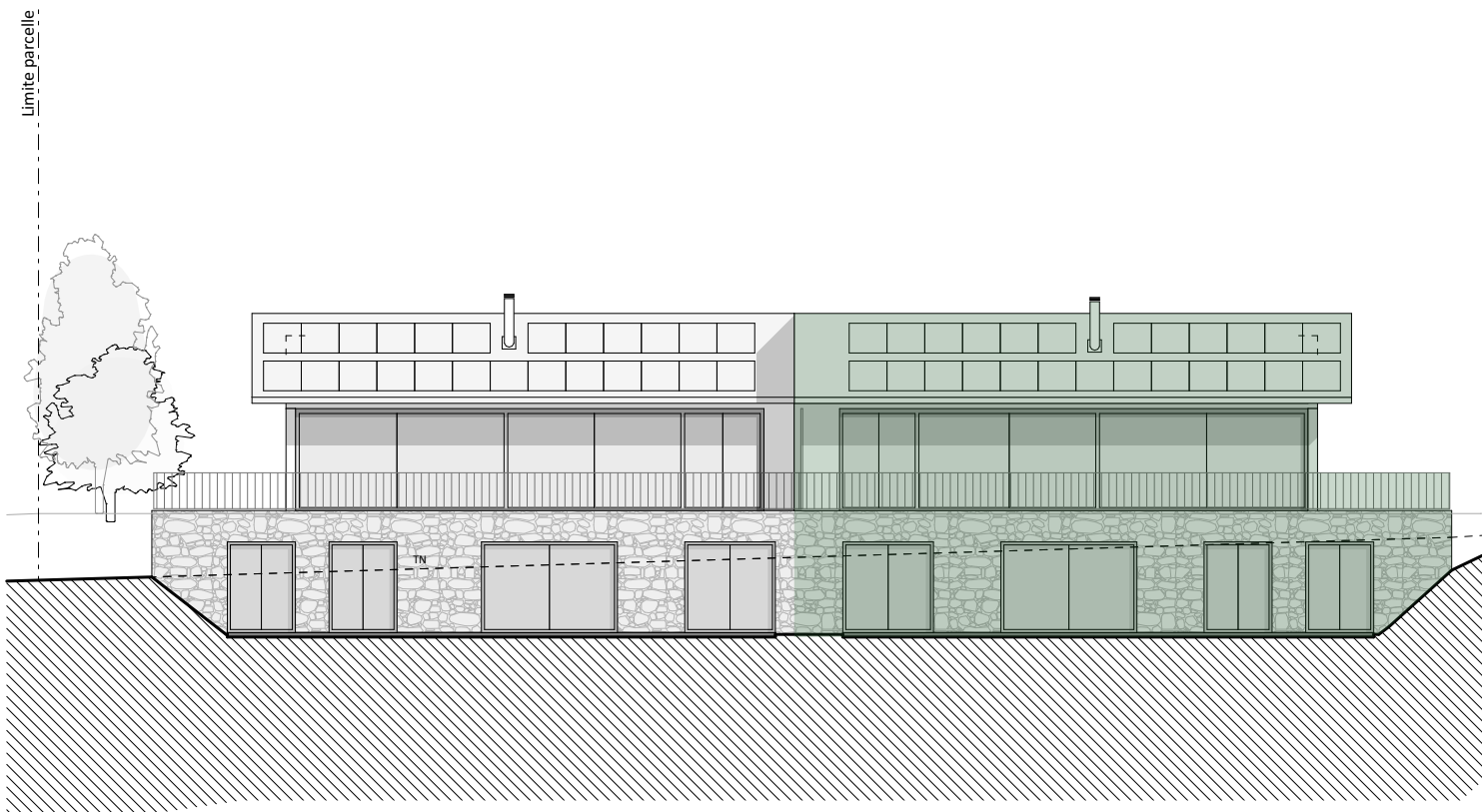
Terrasse rez inférieur: 40.0 m ²	13.0 m ²
1/3 (selon USPI)	
Terrasse rez supérieur: 86.0 m ²	29.0 m ²
1/3 (selon USPI)	
	<u>42.0 m²</u>

Total:

315.0 m²

Surface indicatives:

Surface parcelle	1'408.0 m ²
Surface jardin (100%)	310.0 m ²
Surface parking (100%)	35.0 m ²



LOT 2
VILLA MITOYENNE DE 6.5 PIECES

Surface de vente nette:

Surface habitable:

Rez supérieur	97.0 m ²
Rez inférieur	176.0 m ²
	<u>273.0 m²</u>

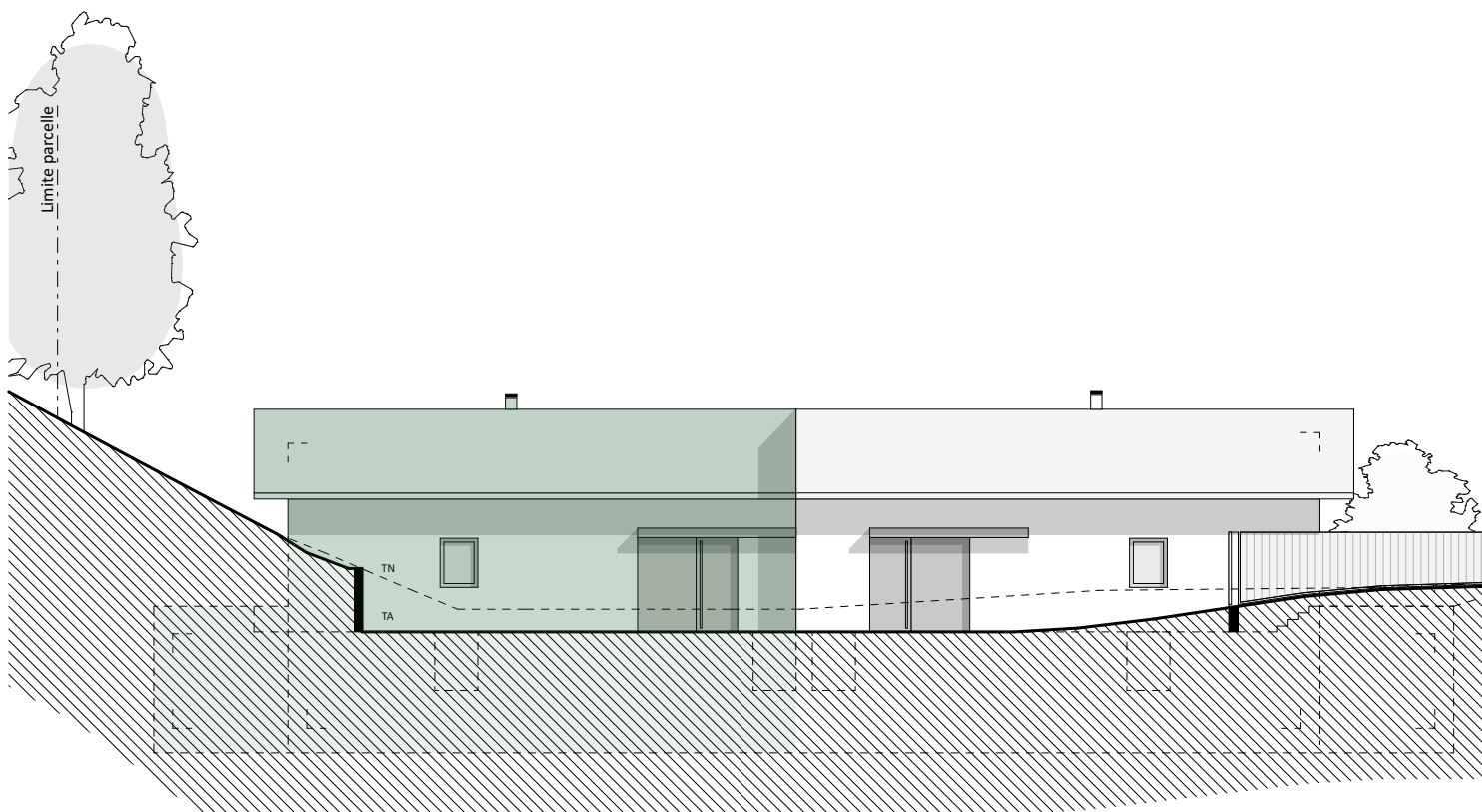
Surface externe:

Terrasse rez inférieur: 40.0 m ²	13.0 m ²
1/3 (selon USPI)	
Terrasse rez supérieur: 86.0 m ²	29.0 m ²
1/3 (selon USPI)	
	<u>42.0 m²</u>

Total: **315.0 m²**

Surface indicatives:

Surface parcelle	1'408.0 m ²
Surface jardin (100%)	310.0 m ²
Surface parking (100%)	35.0 m ²



LOT 2
VILLA MITOYENNE DE 6.5 PIECES

Surface de vente nette:

Surface habitable:

Rez supérieur	97.0 m ²
Rez inférieur	176.0 m ²
	<u>273.0 m²</u>

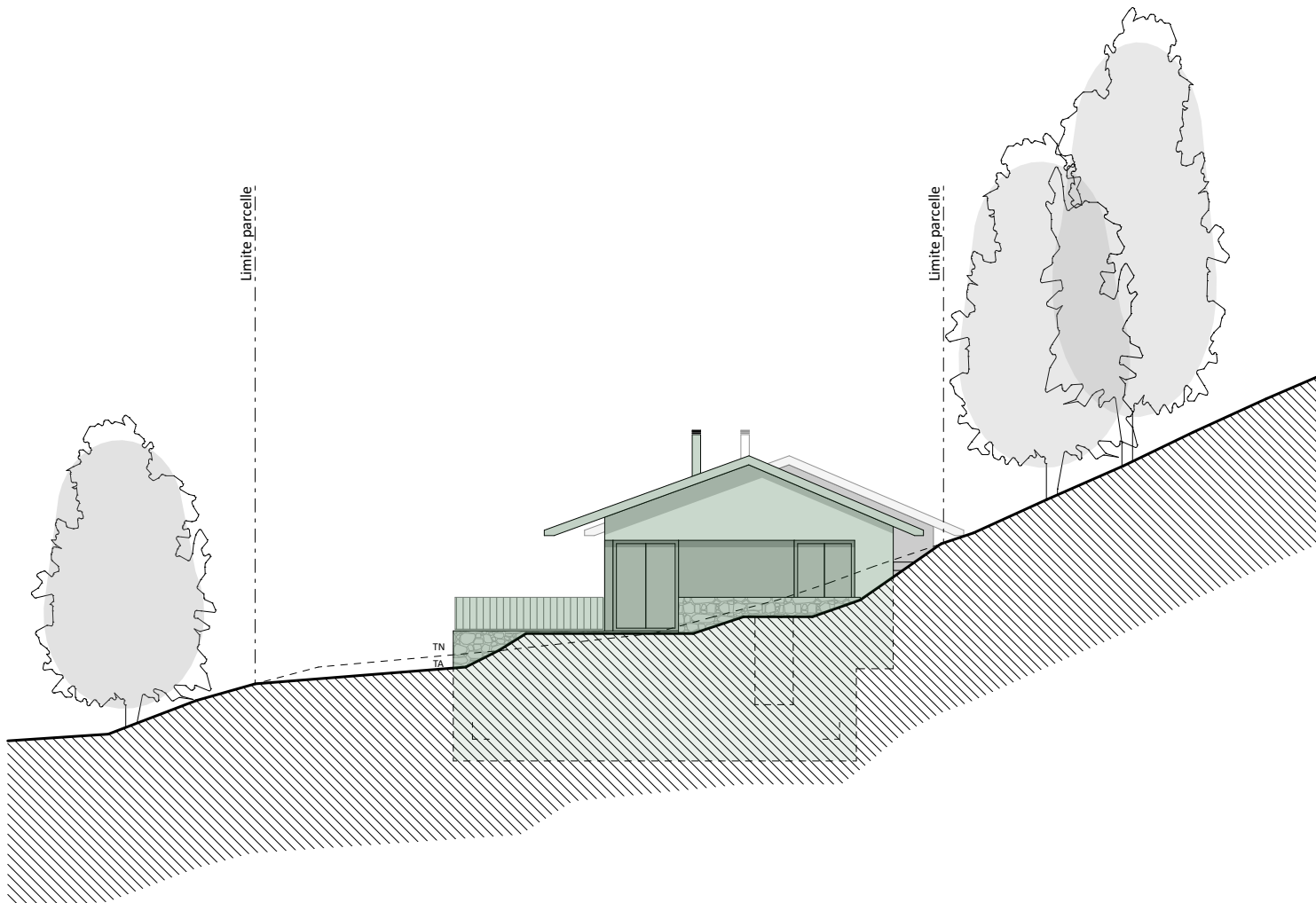
Surface externe:

Terrasse rez inférieur: 40.0 m ²	13.0 m ²
1/3 (selon USPI)	
Terrasse rez supérieur: 86.0 m ²	29.0 m ²
1/3 (selon USPI)	
	<u>42.0 m²</u>

Total: **315.0 m²**

Surface indicatives:

Surface parcelle	1'408.0 m ²
Surface jardin (100%)	310.0 m ²
Surface parking (100%)	35.0 m ²



LOT 2
VILLA MITOYENNE DE 6.5 PIECES

Surface de vente nette:

Surface habitable:

Rez supérieur	97.0 m ²
Rez inférieur	176.0 m ²
	<u>273.0 m²</u>

Surface externe:

Terrasse rez inférieur: 40.0 m ²	13.0 m ²
1/3 (selon USPI)	
Terrasse rez supérieur: 86.0 m ²	29.0 m ²
1/3 (selon USPI)	
	<u>42.0 m²</u>

Total:

315.0 m²

Surface indicatives:

Surface parcelle	1'408.0 m ²
Surface jardin (100%)	310.0 m ²
Surface parking (100%)	35.0 m ²

